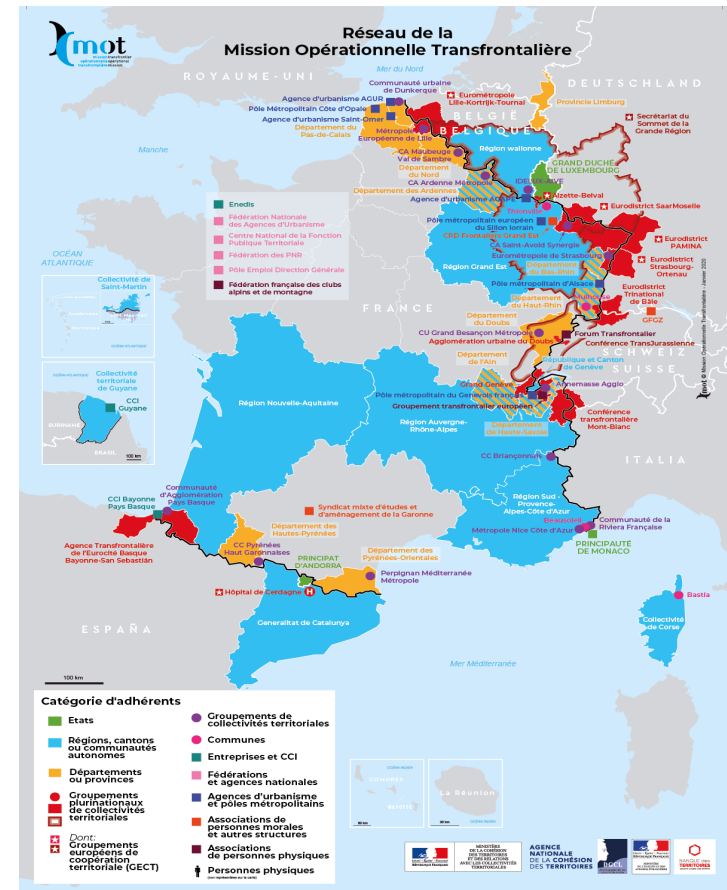


Thibault DEVILLARD

Mission Opérationnelle Transfrontalière

Chargé d'études transfrontalières et de projets européens



1

L'approche multinationale de la coopération transfrontalière, et le rôle de la MOT

La MOT, des réponses adaptées à chaque niveau

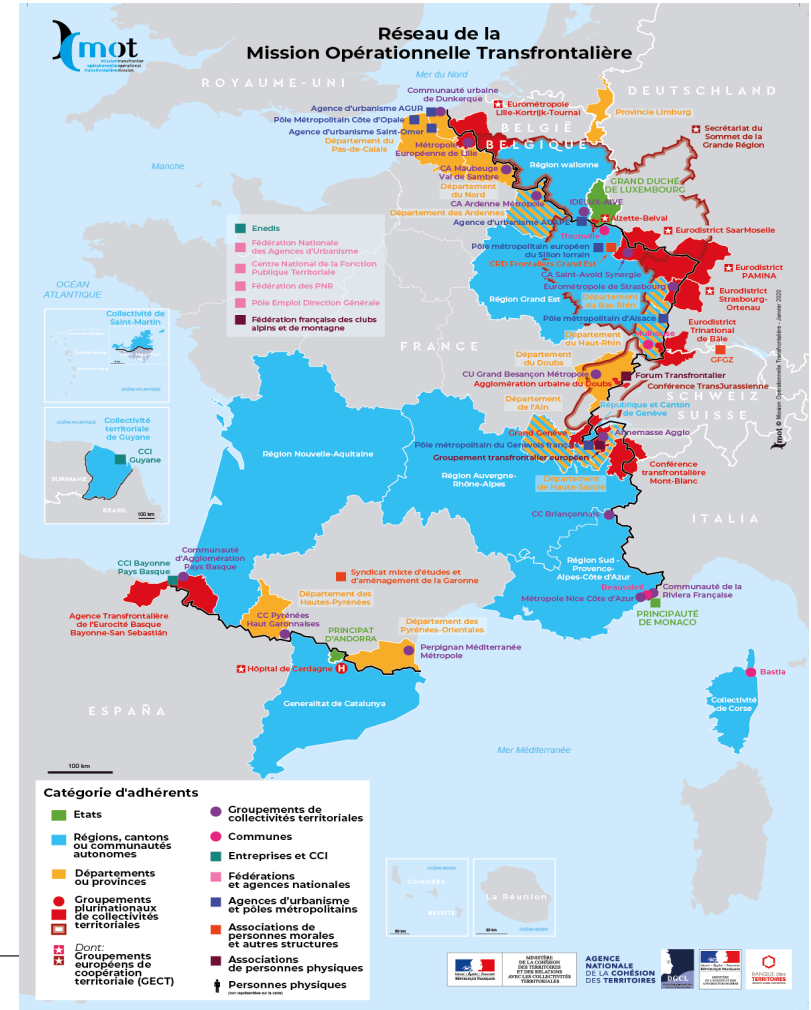
AU NIVEAU LOCAL : Un réseau de 75 adhérents



AU NIVEAU NATIONAL : 5 partenaires institutionnels



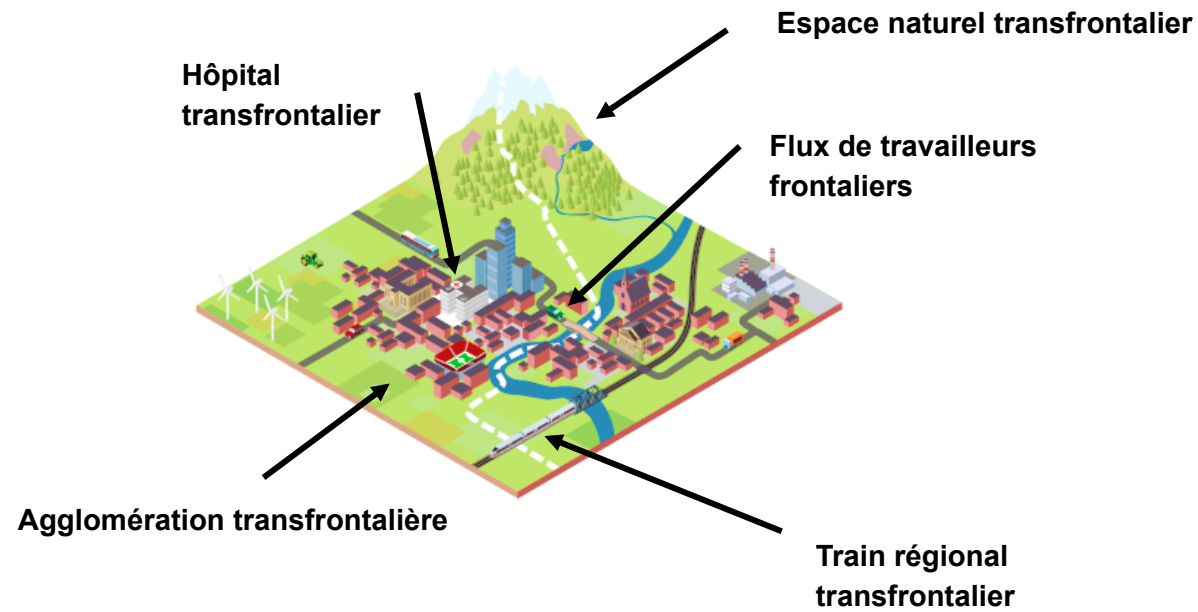
AU NIVEAU EUROPEEN : partenariat



1

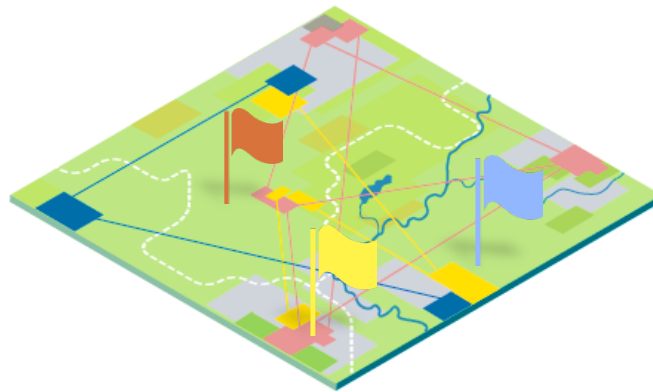
L'approche multiniveaux de la coopération transfrontalière, et le rôle de la MOT

AU NIVEAU LOCAL



1

L'approche multiniveaux de la coopération transfrontalière, et le rôle de la MOT

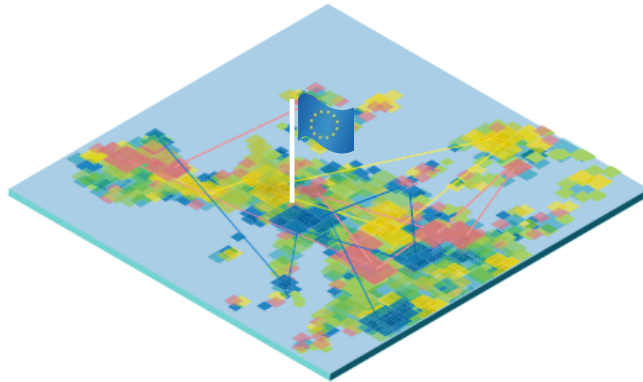


AU NIVEAU NATIONAL

- **Des espaces en périphérie, mal appréhendés par les politiques nationales**
 - **Un lieu de coexistence de deux ou plusieurs systèmes**
-

1

L'approche multiniveaux de la coopération transfrontalière, et le rôle de la MOT



AU NIVEAU EUROPEEN

- **Des sites pilotes de la construction européenne**
 - **Des territoires spécifiques pas toujours pris en compte par les politiques européennes**
-

2

Focus sur des enjeux apparents en matière d'enquête publique en transfrontalier

Travaux du groupe parlementaire franco-belge sur les obstacles transfrontaliers

- **Analyse opérationnelle de deux obstacles :**
 1. « La faible prise en compte de la continuité territoriale dans les documents d'urbanisme et stratégiques »
 2. « Les incohérences induites par les différences dans la réglementation française et belge en matière d'implantation des éoliennes »
 - **Un structure de gouvernance transfrontalière :** le Groupement européen de coopération territoriale (GECT) qui permet :
 1. De faire le lien entre les autorités compétentes de part et d'autre
 2. D'associer la population transfrontalière au développement des projets
-